



IndigoVision

Halszemoptikás kamera

BX sorozat

Elképesztően részletes megapixeles kép, minden szögből



Az IndigoVision professzionális BX kameraszorozatának tagjaként, a Fisheye (halszemoptikás) kamera 360°-os, tűéles képet biztosít. Az IndigoVision teljes körű megoldásának részeként használva, a Distributed Network Architecture (DNA, Elosztott Hálózati Architektúra) megszünteti a szűk keresztmetszeteket és a kritikus hibalehetőségeket.

- 6 vagy 12 megapixeles progresszív letapogatású érzékelő
- 360°-os, halszemoptikás kép
- Beépített IR megvilágítás
- IP66-os környezeti védettség
- H.264 tömörítés, akár 30 fps-ig
- G.711 hang
- IK10, Vandálvédett alumíniumötvözet kameraház

Kamera termékkódok

	Kamera
6MP halszemoptikás kamera beépített IR megvilágítással	612740
12MP halszemoptikás kamera beépített IR megvilágítással	614740

66xxxx termékóddal is elérhető, ami 61xxxx termékódot és rögzítési licenst tartalmaz.





IndigoVision

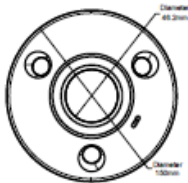
Halszemoptikás kamera

BX sorozat

Elképesztően részletes megapixeles kép, minden szögből



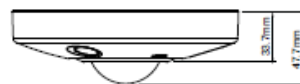
Méretetek



Felülnézet



Oldalnézet



Oldalnézet

Specifikáció		
Kamera tulajdonságok	6MP	12MP
Érzékelő	1/1,8" progresszív CMOS	1/2,3" progresszív CMOS
Aktív pixelek (HxV)	6 MP (3072x2048)	12 MP (4000x3000)
Horizontális felbontás	> 800 TVL	> 1200 TVL
Minimális érzékenység	Nappal: 0,01 lux, Éjszaka 0,005 lux (30 IRE, F2,0, 1/30s zársebesség)	Nappal: 0,01 lux, Éjszaka 0,005 lux (30 IRE, F2,2, 1/30s zársebesség)
Objektív	1,55mm, horizontális látószög 185°x185°, F2.0, fix írisz	1,55mm, horizontális látószög 185°x185°, F2.2, fix írisz
Méret, tömeg	150mm x 50,7mm (ÁxM) és 0,58 kg	150mm x 50,7mm (ÁxM) és 0,58 kg
Széles dinamikai tartomány	WDR Ki/Be	
Erősítésvezérlés	Automatikus vagy manuális	
Háttérfény kompenzáció	Be vagy ki	
Fehéregyensúly mód	Automatikus; manuális	
Éjjeli/nappali mód	Valós éjjel-nappali, mechanikus infravörös szűrővel	
IR megvilágítás	Beépített infravörös megvilágítás, 850 nm, >10 méteres effektív megvilágítási távolság	
Videó felbontás	4000x3000 (12MP)*; 2880x2880 (8MP)*; 2880x2160 (6MP); 2038x1536 (3MP); 704x576 (D1); 704x480 (D1); 352x288 (SIF); 352x240 (SIF)	
Jel/zaj viszony	>50 dB	
Zárvezérlési mód	Gördülő, 1/3-tól 1/10000 másodpercig	
Expozícióvezérlés	Automatikus/alacsony zaj/alacsony mozgásemosódás/kézi	
Videó tömörítés	Teljes képsebesség, teljes szín, H.264/MJPEG; akár 30 fps (ISO 14496-10)	
Kamerapozicionálás	3 tengelyes forgatás	
Privát zónák	4 db felhasználó által definiálható	
Videó bitsebesség	Beállítható bitsebesség 40Kbps-től 8Mbps-ig	
Többcsatornás videó tömörítés	Akar 32Mbps teljes kimeneti videó sáv szélesség; akár 4 db 8Mbps unicast kapcsolat;	
Video multi-enkódolás	Kamera oldali visszatorzítás: Két videofolyam 3MP (2048x1536) @ 30fps + D1/SIF @ 30fps Nyers kép: Két videofolyam 12MP 4000x3000 (12MP) @ 15fps + D1/SIF @ 30fps vagy 3MP 2048x1536 + vagy 6MP (3072x2048) @ 30fps + 720P @ 30fps	
Képelemzés	Mozgásérzékelés, letakarás, vonalátlépés, behatolás	
Hangtömörítés	G.711	
Hang bitsebesség	32Kbps	



ERANDO Biztonságtechnikai Tanácsadó és Kereskedelmi Kft.

1149 Budapest, Angol u. 77., Telefon: 383-3385, Fax: 467-3430

E-mail: erando@erando.hu, Web: www.erando.hu



IndigoVision

Halszemoptikás kamera

BX sorozat

Elképesztően részletes megapixeles kép, minden szögből

ERANDO

Audió felbontás	Kétirányú, 8kHz vagy 16KHz mintavételezési gyakoriság, Mono bemenet, Mono kimenet
Hangelemzés	Audió detektálás
Hangbemenet	Beépített mikrofon vagy vonali bemenet, blokkcsatlakozó
Hangkimenet	Vonali kimenet, blokkcsatlakozó
Bináris be-/kimenet	2 bemenet; 1 kimenet
Hálózati interfész	IEEE802.3 és IETF szabványok: 10/100 Base-T Ethernet, IPv4/IPv6, TCP, UDP, RTP, RTSP, ICMP, IGMP, SNMP, HTTP, HTTPS, SSH, PPPoE, uPnP, QoS, DHCP
Hálózati biztonság	HTTPS, IP szűrés, IEEE 802.1x
Idő	Beágyazott valós idejű óra, SNTP kliens
Méret, tömeg	140mm x 126mm (ÁxM) és 0,95 kg
SD tárhely	microSDHC 128GB támogatás (az SD kártya nem tartozék)**
Megfelelőségek	EN 55022 Class A, EN 61000-3-2, EN 61000-3-3, FCC Part 15 alfejezet B osztály A, EN 50130-4, EN61000-4-2, EN61000-4-3, EN61000-4-4, EN61000-4-5, EN61000-4-6, EN61000-4-11, IEC60068-2-27 (ütés), IEC60068-2-6 (szinuszos vibráció), UL60950-1
Kameraház	Fehér vandálvédett alumínium ötvözet
Védelmi szint	IP67, IK10 (IEC62262)
Tápellátás	Csak a kamera: PoE (802.3af Class 0) vagy 12V DC @ 1.1A; 13W Tápegység külön rendelhető (Termékkód: 110061; 110064)
Működési hőmérséklet	-30°C-tól 60°C-ig
Hidegindítás	-30°C
IndigoVision SMS4™ követelmény	Control Center v13.1 vagy újabb
ONVIF	Profil S

*A 12MP és 8MP felbontás csak a 4K-s verzión érhető el **Az SD kártyás rögzítés független az IndigoVision NVR-ektől



ERANDO Biztonságtechnikai Tanácsadó és Kereskedelmi Kft.

1149 Budapest, Angol u. 77., Telefon: 383-3385, Fax: 467-3430

E-mail: erando@erando.hu, Web: www.erando.hu